

神奈川・山梨県境に行く 菰釣山～山伏峠

実施日 2010年11月7日(日)

天候 曇りのち晴れ

リーダー 馬場 清士

参加者 斎恵美子、佐藤金治、一柳昭、
馬場清士、島本陳重、鈴木政三、
山崎富美恵、鈴木恵美子、渋谷
賢寿、渋谷京子、中村友子、伊
藤久雄、柴田政春 計 13名

費用 7,100円

タイム 藤野駅(8:30 タクシー)道志の森付近
(9:40~9:50)登山口(10:00)菰釣
避難小屋(10:40~11:00)菰釣山
(11:25~12:30 昼食)油沢ノ頭
(13:15~13:25)石保土山(14:35)
大柵ノ頭(15:20)山伏峠(15:45
タクシー)藤野駅(17:00)

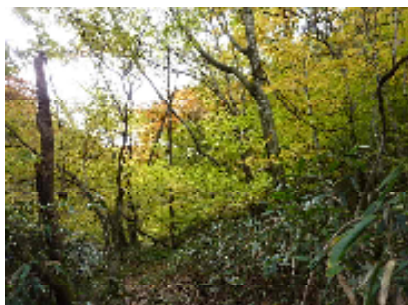
藤野駅から予約しておいたタクシー 3
台に分乗して、国道 413 号線を道志に
向かった。

「道の駅どうし」を左折し、道志の森
キャンプ場を過ぎ、西沢沿いに林道を行
く、次第に周囲の山々が色づいてくる。

予定を変更してタクシーが入れる所ま
で入ったことで約
1 時間の短縮がで
きた。登山口
からブナ沢沿い
にブナ沢乗越を
目指す。周囲の



黄葉が素晴らしい。ブナ沢から
離れて急登をこ
なすと稜線に出
た所がブナ沢乗



越だ、黄葉が盛りで見事だ。スズタケ
の道を行くと直に菰釣避難小屋の前に出
る。小広い所に立派な避難小屋が立って



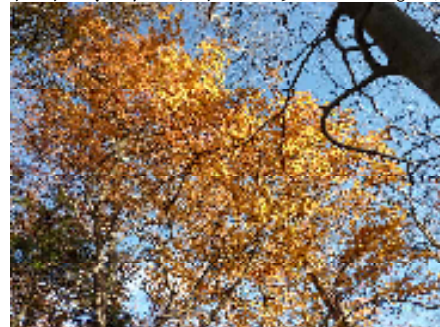
いる。急登を 30
分位こなすと菰
釣山だ、正面に
雪を被った雄大
な富士山が迎え
てくれた。

素晴らしい富
士山を眺めな
がら昼食とし
た。菰釣山
から大柵ノ頭
まで、小さな
アップダウン



を繰り返しながら稜線歩きが始まる。右を
見ても左を見ても紅葉、黄葉だ。

右奥に存在感のある御正体山が見える。
ブナノ丸、油沢ノ頭、樅ノ木沢ノ頭、石
保土山を越して大柵ノ頭だ。山中湖、石
割山、杓子山が見える。大柵ノ頭からス



ズタケの覆う
道の急降下が
始まり 30 分
程で山伏峠の
トンネル脇に
下山した。

迎いのタクシーに乗り込み 1 時間程
で藤野駅に着いた。神奈川県と山梨県の
県境に位置する菰釣山は、交通アクセス
が悪い為、入山者が少なく、素晴らしい
富士山と黄葉を見ながら静かな山歩きを
楽しんだ一日でした。

来年の黄葉は何処の山に見に行こうか
な、ちょっと気が早いかな！参加された
皆さんお疲れ様でした。

(記&写真・馬場 清士)